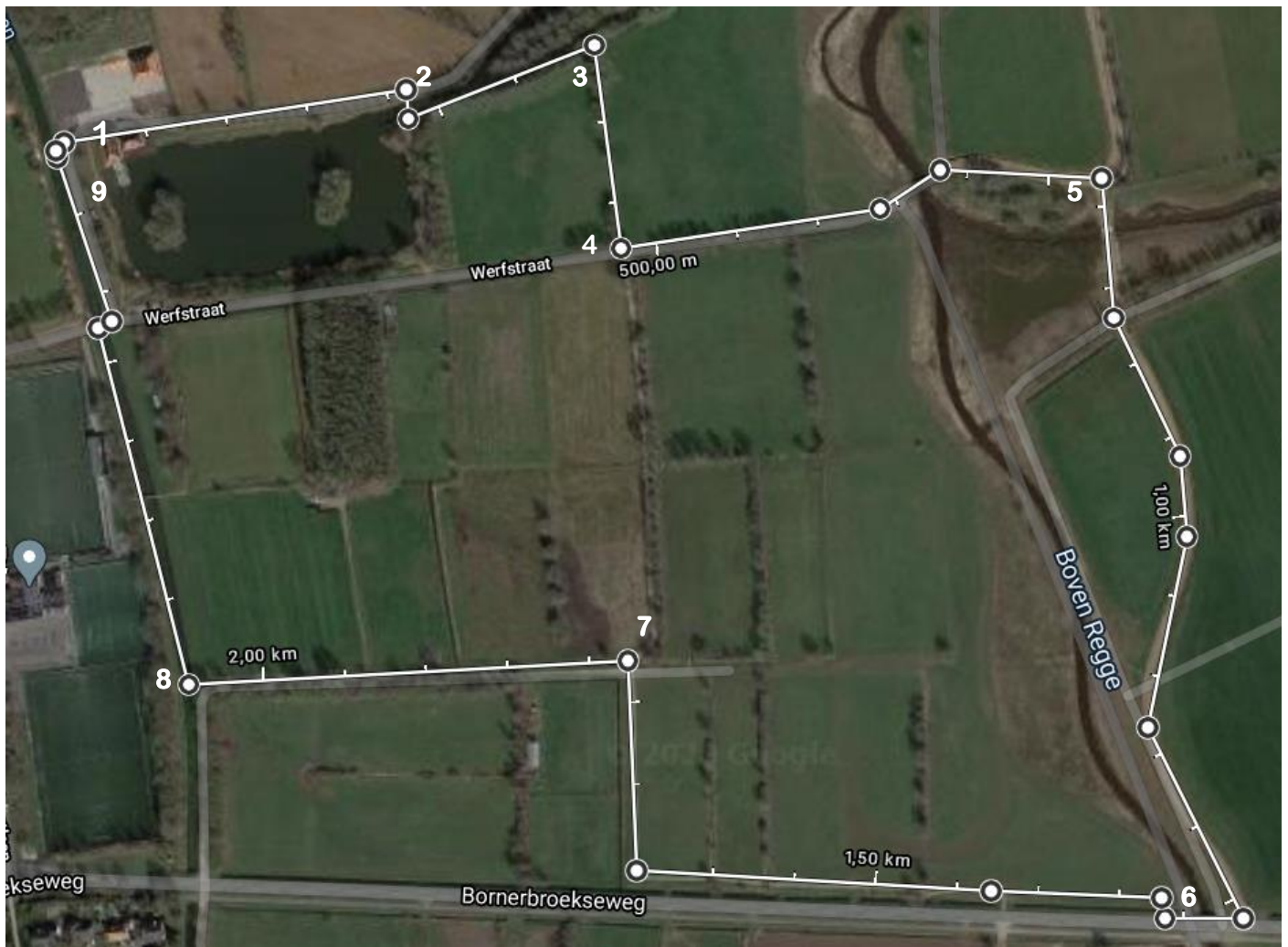


## MORSWANDELING KINDEREN



1. Start parkeerplaats 'De Waarf'
2. Volg de zandweg en ga over de brug en loop vervolgens langs de Lee
3. Sla na ongeveer 100 rechtsaf looppad in
4. Sla bij Werfstraat linksaf richting de Regge
5. Sla na de brug rechtsaf en ga Twickelervaart over
6. Vervolg weg tot Borerbroekseweg en sla rechtsaf **KIJK GOED UIT**, ga direct na brug rechts het fiets/looppad op
7. Sla linksaf richting Entergraven
8. Sla bij Entergraven rechtsaf richting 'De Waarf'
9. Eindpunt 'De Waarf'